



# CSET Connections Infolettre



N'oubliez pas de consulter  
le [calendrier scolaire](#)  
[modifié](#) !

## Mars 2021

No. 6 – Volume 1

### Dans cette édition!

Mise à jour  
COVID-19

2

Guide COVID-19  
autosoins – modifié

2

Nouvelles mesures  
pour les élèves quant  
au port du masque

3

Ressources pour les  
parents

3

Nouvelle école pour  
DES

4

Ateliers pour les  
parents

5

## Début de la construction de l'école primaire de Drummondville sur un nouveau site!

Le mercredi 24 février, la commission scolaire Eastern Townships a tenu une conférence de presse virtuelle pour annoncer le début des travaux de construction de l'école primaire de Drummondville sur un nouveau site. Le président de la commission scolaire Eastern Townships, M. Michael Murray et la directrice de l'école Mme Dany Grenon étaient accompagnés du ministre de l'Éducation, M. Jean-François Roberge, du député de Drummond-Bois-Francs, M. Sébastien Schneeberger et de la conseillère municipale, Mme Stéphanie Lacoste pour le dévoilement des premiers dessins de l'architecte.

La nouvelle école, située sur la rue Farrell à Drummondville, comportera environ 4 000 mètres carrés répartis sur deux niveaux, selon un plan en forme de « L » qui encadre la cour de récréation. Avec un investissement d'un peu plus de 16,6 millions de dollars, l'école comprendra trois classes préscolaires et 13 classes régulières ainsi qu'un gymnase double. L'école intégrera de nouveaux éléments de design qui, entre autres, valoriseront les matériaux québécois, permettront à la lumière naturelle d'entrer à l'aide d'une fenestration abondante qui complèteront un design global qui s'intégrera parfaitement à l'environnement.

## Mise à jour COVID-19

Si une personne à votre domicile présente des symptômes et :

- doit passer un test de dépistage selon les résultats obtenus après avoir complété [l'outil d'autoévaluation](#) des symptômes de la COVID-19 du site [quebec.ca](http://quebec.ca) ou
- qu'elle est en attente pour passer un test de la COVID-19 ou
- qu'elle est en attente de son résultat,

elle doit s'isoler AVEC tous les membres de la maison jusqu'à l'obtention de son résultat.

Ainsi, si vous ou votre enfant présentez des symptômes et devez passer un test de dépistage, toute votre famille (membres d'un même domicile) doit s'isoler en attente du résultat.

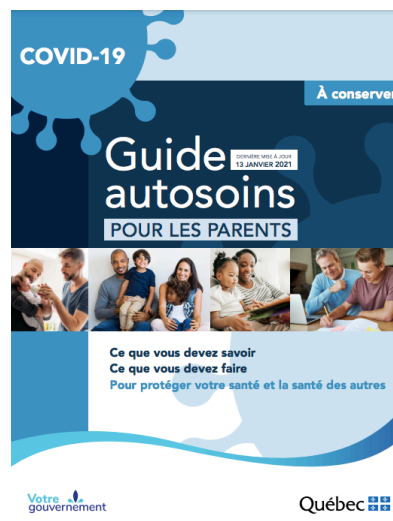
Il est aussi important d'aviser l'école le plus rapidement possible.

Pour en savoir plus.. [Critères et lieux de dépistage – CIUSSS de l'Estrie - CHUS](#)

Si vous devez signaler un cas positif à la COVID-19 pendant la semaine de relâche (du 27 février au 7 mars), veuillez communiquer directement avec la commission scolaire en appelant au numéro sans frais : 1-833-381-1196. Laissez un message et quelqu'un vous reviendra dans les meilleurs délais.

## Guide autosoins

Santé et services sociaux  
Québec a mis à jour son guide  
auto soins pour les parents.  
[Cliquez ici](#) pour accéder au  
guide révisé.



## Nouvelles mesures pour les élèves du primaire quant au port du masque

À compter du lundi 8 mars, de nouvelles mesures seront mises en place pour les élèves de la 1<sup>re</sup> à la 6<sup>e</sup> année dans les écoles primaires. À la suite des recommandations de l'Institut national de santé publique du Québec (INSPQ), le ministère de l'Éducation (MEQ) rend obligatoire pour tous les élèves, à l'exception du préscolaire (pré-maternelle et maternelle), le port d'un couvre-visage en tout temps. Par conséquent, les couvre-visages DOIVENT être portés en tout temps en classe, lors de la circulation dans l'école et lors du transport scolaire. Les élèves du primaire n'auront toutefois pas à porter de couvre-visage à l'extérieur dans la cour de récréation de l'école.

Le MEQ enverra des masques de procédure aux commissions scolaires, et une fois qu'ils auront été reçus, tous les élèves du primaire, de la 1<sup>re</sup> à la 6<sup>e</sup> année, devront porter un masque de procédure qui sera fourni par l'école. Dès que nous recevrons ces masques, l'école de votre enfant vous contactera pour vous informer de la manière dont ils seront distribués.

Gardez à l'esprit que toutes les écoles de la commission scolaire Eastern Townships sont toujours en zone rouge et que nous continuerons d'appliquer toutes les mesures précédemment mises en place et verrons à mettre en œuvre les nouvelles mesures annoncées.

Encore une fois, nous vous remercions pour votre soutien et pour votre collaboration continue tout au long de ces temps inhabituels.

## Ressources pour les parents : Stress et défis en ces temps incertains

Être parent dans le meilleur des cas peut comporter de nombreux défis, mais pendant l'incertitude d'une pandémie, cela peut générer un niveau de stress supplémentaire, de l'anxiété et de l'inquiétude.

Le Centre d'excellence en santé mentale et LEARN Québec ont parrainé conjointement une série de quatre ateliers (disponibles en anglais) pour les parents afin de vous aider à traverser ces temps difficiles. Cliquez sur le titre ci-dessous pour accéder à la vidéo.

[Parenting During the Pandemic: Helping Our Children Adjust](#)

[My Child is worried; How can I provide support?](#)

[My teenager is worried: How can I provide support?](#)

[Coping with stress, anxiety and loss while parenting in uncertain times](#)

## École primaire de Drummondville...

Depuis sa réouverture en 1998, l'école primaire de Drummondville a connu une augmentation spectaculaire de sa population étudiante. Le bâtiment de la rue Chabanel a déjà subi de nombreuses rénovations en plus d'un ajout d'espace. Le nouveau bâtiment sera non seulement plus grand, mais il sera également conçu pour favoriser et soutenir l'apprentissage et la réussite des élèves.



*« Avec l'augmentation continue des inscriptions à l'école primaire de Drummondville, notre souhait a été de pouvoir construire une nouvelle école avec un grand terrain de jeu, une aire de loisirs et des salles de classe à la fine pointe de la technologie. Aujourd'hui, marque le début de la capacité à fournir aux élèves et au personnel de l'école primaire de Drummondville un milieu d'apprentissage où ils peuvent non seulement réussir, mais surtout s'épanouir ».*

Michael Murray, président de la Commission scolaire Eastern Townships

*« De nouveaux espaces communs spacieux et lumineux donneront aux élèves et au personnel l'occasion de profiter d'activités d'apprentissage et de loisirs qu'ils ne peuvent pas faire dans le bâtiment actuel. Un nouveau gymnase spacieux nous permettra d'apprendre et de jouer à de nouveaux jeux en plus de pratiquer divers sports ensemble. Les possibilités sont infinies! Nous ne pouvons pas être plus excités ». - Dany Grenon, directrice de DES*



## Ateliers pour les parents : Disponibles en anglais

**Présenté par: Kim Barthel, clinician, teacher, and occupational therapist**  
*Supporting Our Children to be Their Best Selves - Part 1 and Part 2*

Il est difficile de voir nos enfants éprouver du stress, de la tristesse, de l'inquiétude, avoir des idées suicidaires et ressentir de la solitude, mais il est encore plus difficile de co-réguler nos enfants lorsque nous sommes nous-mêmes déstabilisés par leur comportement. La conscience de soi et l'autocompassion sont les éléments clés de la parentalité consciente. Avec une introduction à la théorie de l'attachement qui nourrit la résilience collective consciente, ces sessions en ligne d'une heure visent à encourager la sécurité émotionnelle pour toute la famille - l'une des clés fondamentales du développement optimal de l'enfant.

Afin d'offrir le choix, chaque session sera proposée à deux dates et heures différentes

PARTIE 1 :

- \* Mardi 13 avril de 19h à 20h
- \* Samedi 17 avril de 11h à 12h

PARTIE 2 :

- \* Jeudi 22 avril de 19h à 20h
- \* Samedi 24 avril de 11h à 12h

Un lien ZOOM sera envoyé par courriel aux participants.

Date limite d'inscription : jeudi 8 avril

Remarque : Un participant qui ne s'inscrit pas à la partie 1 peut s'inscrire à la partie 2.

**[CLICK HERE TO REGISTER](#)**

